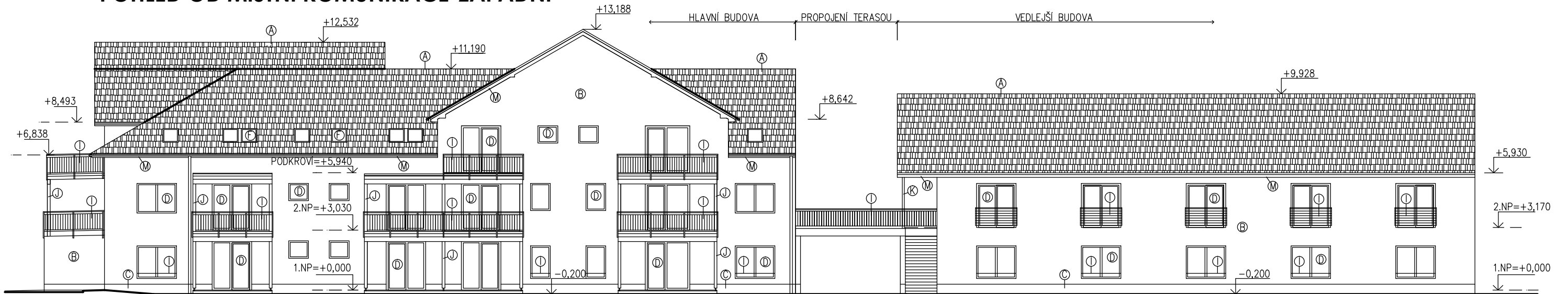
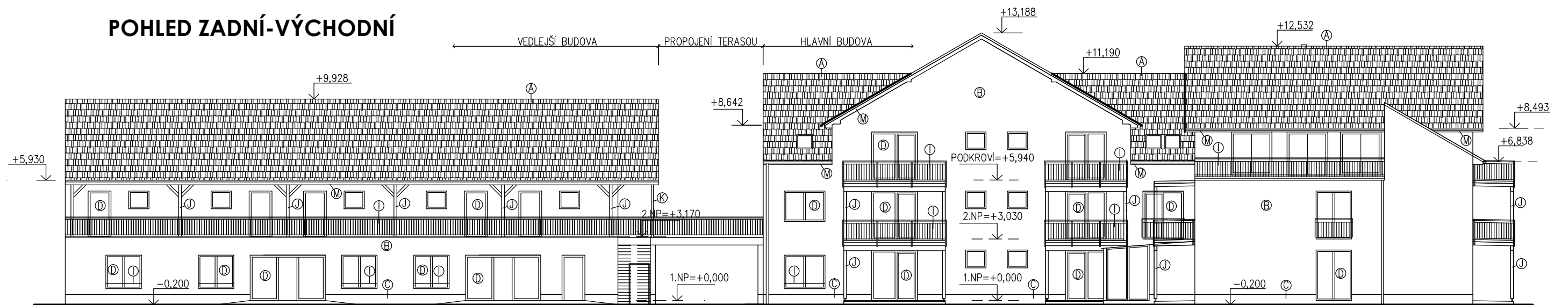


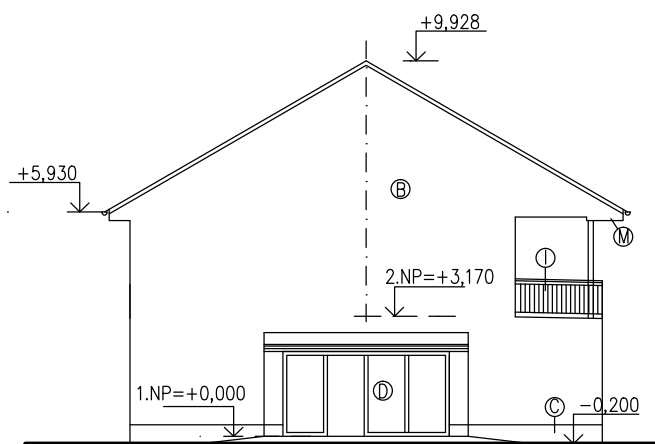
POHLED OD MÍSTNÍ KOMUNIKACE-ZÁPADNÍ



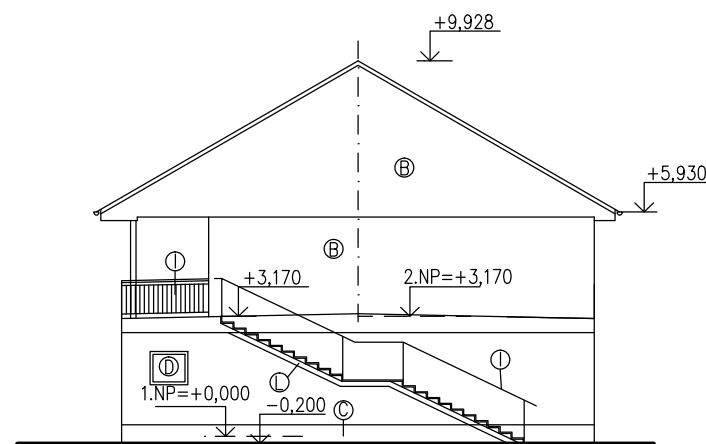
POHLED ZADNÍ-VÝCHODNÍ



POHLED BOČNÍ-JIŽNÍ



POHLED BOČNÍ-SEVERNÍ



1+KK...6x
2+KK...4x

LEGENDA

- A - KRYTINA SKLÁDANÁ BETONOVÁ, BARVA ČERNÁ (BRAMAC TEGALIT)
- B - TENKOVĚSTVÁ OMÍTKA NA KZS, SVĚTLÉ BARVY-HLAVNÍ BUDOVA SVĚTLÉ BĚŽOVÁ, VEDLEJŠÍ BUDOVA BĚŽOVÁ
- C - CIHELNÉ OBKLADY SOKLOVÝ A HLAVNÍHO VSTUPNÍHO PORTÁLU
- D - OKNA DŘEVĚNÁ V BARVĚ OKRU AŽ SVĚTLÉ HNĚDÉ
- E - DŘ.VRATA ČI PLAST.VRATA V BARVĚ OKEN
- F - STŘEŠNÍ OKNA VČ.LEMOVÁNÍ
- G - STŘEŠNÍ OKNA POŽÁRNÍHO ODVĚTRÁNÍ
- H - OKAPY A SVODY POPLASTOVANÉ-BARVA ŠEDA AŽ ČERNÁ
- I - ZÁBRADLÍ BALKÓNŮ, ŽÁROVĚ POZINKOVANO - BARVA ČERNÁ
- J - DŘEVĚNÉ PRVKY BALKONU, DŘ.SLOUPKY KROVU
- K - OCELOVÉ SLOUPKY
- L - BETONOVÉ VENKOVNÍ SCHODIŠTĚ
- M - PŘESAHY STŘECH OPATŘENY OMÍTKOVINOU V BARVĚ DLE -B
- N - DŘEVOHLINÍKOVÉ AUTOMATICKÉ VSTUPNÍ DVEŘE V BARVĚ -D

1.NP... ±0,000=222,25 m n. m. (BPV)

generální projektant: BAPO s.r.o., Sušilovo nám. 423/47, 683 01 Rousínov		 Sušilovo nám. 423/47, 683 01 Rousínov, mobil: +420 604 279 035 email: bartak.projekt@seznam.cz	
zodpovědný projektant: Ing. Milan BARTÁK			
Jihomoravský		obec: Holubice	
investor: Pavel Šmerda, Wintrova 2853/30a, 628 00 Brno			
akce - název, místo: VÝSTAVBA DOMOVA ANVETE PRO SENIORY NA PARCELÁCH KN Č. 886/74 AŽ 886/78, 890/1, 890/6 AŽ 890/9 K.U.HOLUBICE			
část projektu: D.1.1 Architektonicko-stavební řešení		datum: 07/2017	číslo paré:
výkres: POHLEDY VEDLEJŠÍ BUDOVY		formát: 2 x A4	číslo výkresu: ••
		stupeň: DSP	
		měřítko: 1 : 200	
		zakázkové číslo: 15/2017	