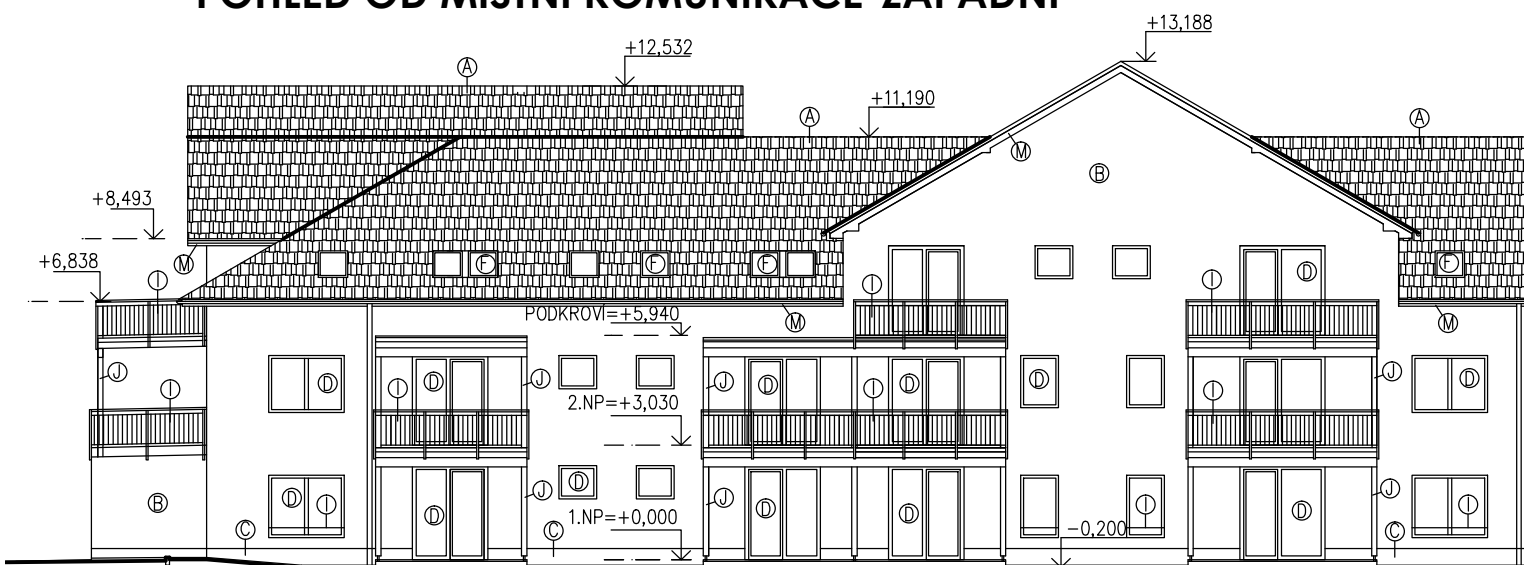
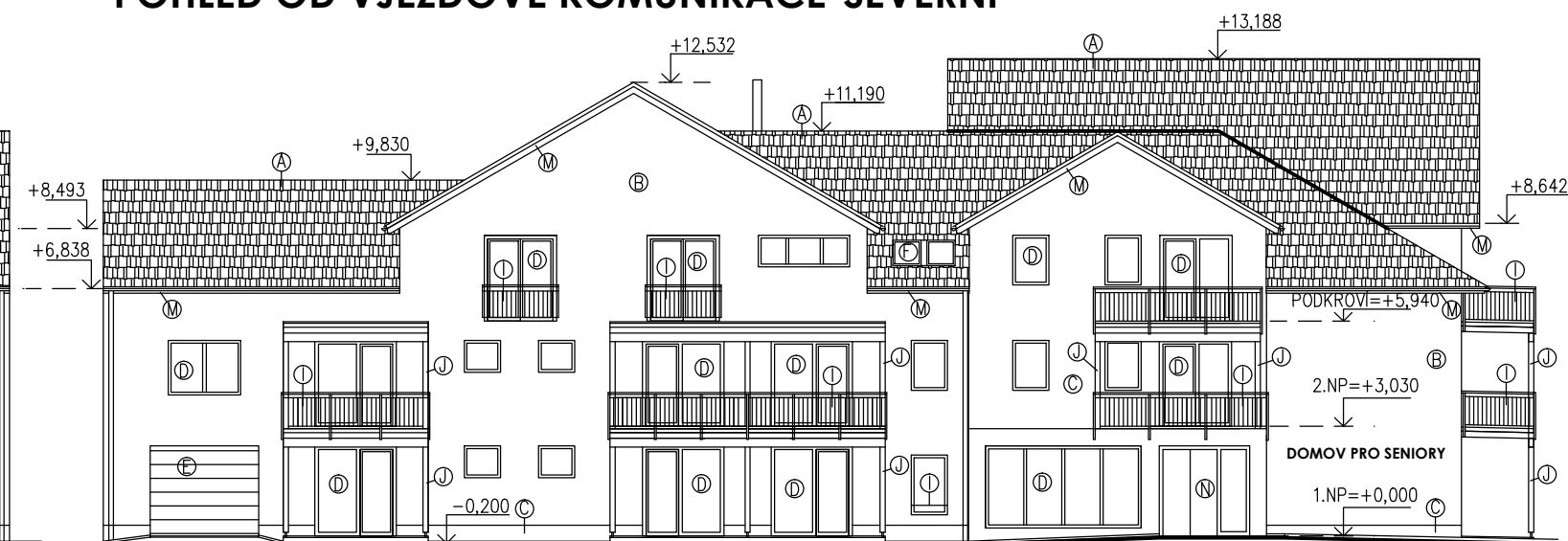


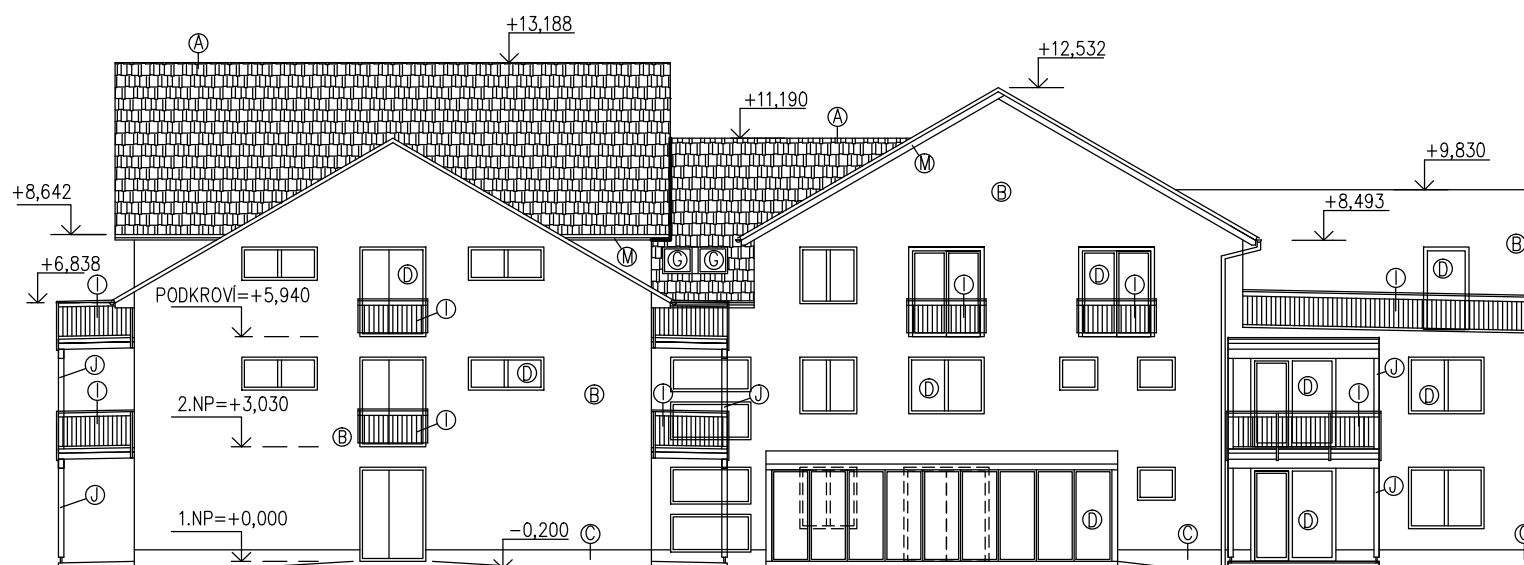
POHLED OD MÍSTNÍ KOMUNIKACE-ZÁPADNÍ



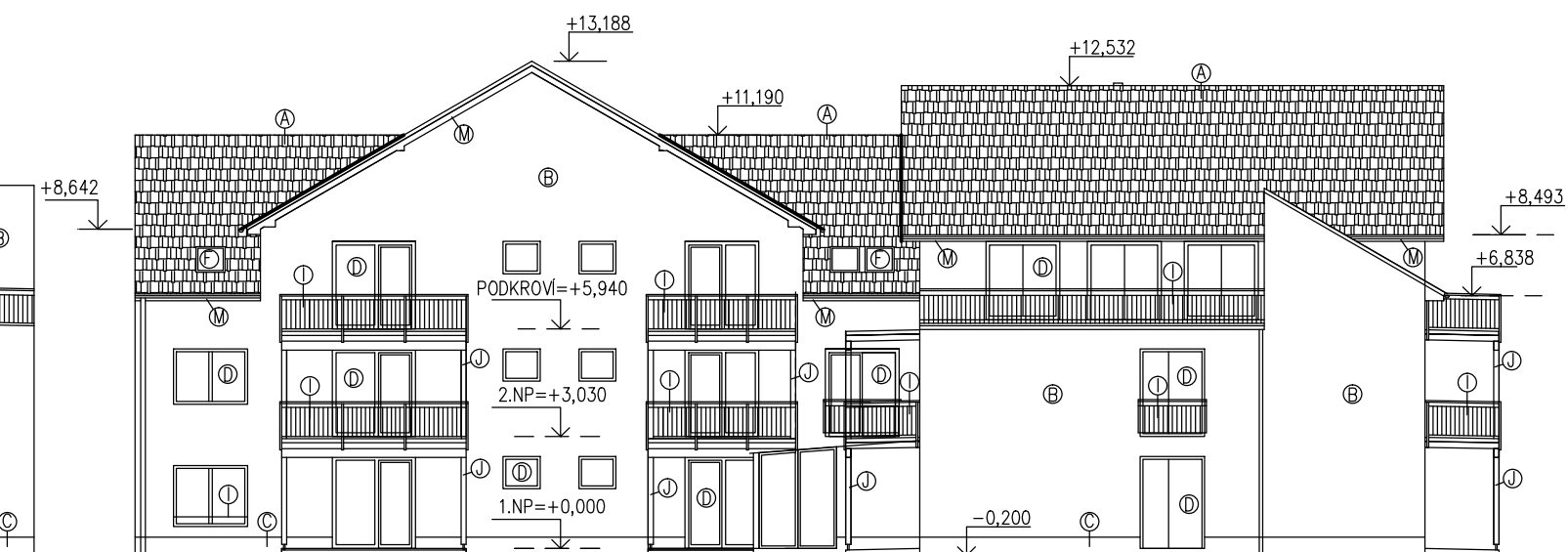
POHLED OD VJEZDOVÉ KOMUNIKACE-SEVERNÍ



POHLED BOČNÍ-JIŽNÍ

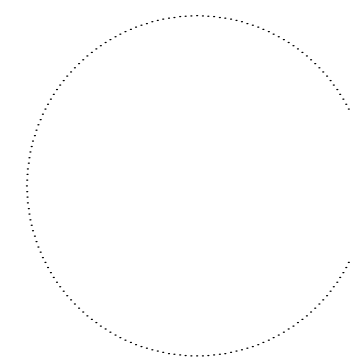


POHLED ZADNÍ-VÝCHODNÍ




LEGENDA

- A – KRYTINA SKLÁDANÁ BETONOVÁ, BARVA ČERNÁ (BRAMAC TEGALIT)
- B – TENKOVRSŤVÁ OMÍTKA NA KZS, SVĚTLÉ BARVY-HLAVNÍ BUDOVA SVĚTLÉ BÉŽOVÁ, VEDLEJŠÍ BUDOVA BÉŽOVÁ
- C – CIHELNÉ OBKLADY SOKLOVU A HLAVNÍHO VSTUPNÍHO PORTÁLU
- D – OKNA DŘEVĚNÁ V BARVĚ OKRU AŽ SVĚTLE HNĚDÉ
- E – DŘ.VRATA ČI PLAST.VRATA V BARVĚ OKEN
- F – STŘEŠNÍ OKNA VČ.LEMOVÁNÍ
- G – STŘEŠNÍ OKNA POŽÁRNÍHO ODVĚTRÁNÍ
- H – OKAPY A SVODY POPLASTOVANÉ-BARVA ŠEDÁ AŽ ČERNÁ
- I – ZÁBRADLÍ BALKÓNŮ, ŽAROVĚ POZINKOVÁNO – BARVA ČERNÁ
- J – DŘEVĚNÉ PRVKY BALKONU, DŘ.SLOUPKY KROVU
- K – OCELOVÉ SLOUPKY
- L – BETONOVÉ VENKOVNÍ SCHODIŠTĚ
- M – PŘESAHY STŘECH OPATŘENY OMÍTKOVINOU V BARVĚ DLE -B
- N – DŘEVOHLINÍKOVÉ AUTOMATICKÉ VSTUPNÍ DVEŘE V BARVĚ -D



1+KK...18x
2+KK...11x

1.NP... ±0,000=222,25 m n. m. (BPV)

generální projektant: BAPO s.r.o., Sušilovo nám. 423/47, 683 01 Rousínov		 Sušilovo nám. 423/47, 683 01 Rousínov, mobil: +420 604 279 035 email: bartak.projekt@seznam.cz	
zodpovědný projektant: Ing. Milan BARTÁK			
Jihomoravský		obec: Holubice	
investor: Pavel Šmerda, Wintrova 2853/30a, 628 00 Brno		datum: 07/2017	
akce - název, místo: VÝSTAVBA DOMOVA ANVETE PRO SENIORY NA PARCELÁCH KN Č. 886/74 AŽ 886/78, 890/1, 890/6 AŽ 890/9 K.U.HOLUBICE		formát: 2 x A4	
část projektu: D.1.1 Architektonicko-stavební řešení		stupeň: DSP	
výkres: POHLEDY HLAVNÍ BUDOVY		měřítko: 1 : 200	
		číslo výkresu: ••	
		zakázkové číslo: 15/2017	