

**LEGENDA MATERIÁLŮ**

- ZDIVO BETONOVÉ MONOLITICKÉ DO ZTRACENÉHO BEJDNĚNÍ, ŠÍŘKY 300, BETON A OCEL DLE STAT.ČÁSTI
- KERAMICKÉ ZDIVO KERATHERM AKU P15/M10 30 P+D, R<sub>w</sub>min=56dB
- VNITŘNÍ PŘÍČKOVÉ ZDIVO KERATHERM 11,5 P+D ČI 14,5 P+D TL.DLE PŮDORYSU
- NOSNÉ KERAMICKÉ ZDIVO KERATHERM P10/M5 P+D, TL.DLE PD
- ZATEPLOVAČÍ SYSTÉM – TEPelný IzolANT FASÁDNÍ DLE VÝPISU SKLADEB
- ŽELEZOBETONOVÉ MONOLITICKÉ KONSTRUKCE, PROVĚST DLE STATICKÉ ČÁSTI PD
- DOZDÍVKY Z POROBETONOVÝCH TVÁRNIC TL. DLE PD, NA TENKOVRSŤOVÝ ZDICI MALTY

Druh zdívka a pevnost bude upřesněna v realizační dokumentaci.

**POZNÁMKY:**

- ER...SKŘIN S PODRUŽNÝMI ELEKTROMĚRY PRO OČETĚ MĚŘENÍ JEDNOTLIVÝCH POKOJŮ (BYTŮ) ČI SPOLEČNÉ SPOTŘEBY AP...PŘEDPOKLÁDANÉ UMÍSTĚNÍ AUTOMATICKÉ PRAČKY
- H...VÝKLENEK PRO SKŘIN POŽÁRNÍHO HYDRANTU SUCHOVODU
- PZ1...DŘEVĚNÝ SLOUPEK BALKONU, S POŽÁRNÍ ODOLNOSTÍ DLE PBR
- PZZ...OCELOVÝ SLOUP, S POŽÁRNÍ ODOLNOSTÍ DLE PBR
- Z...ZABRAZIL SE SVĚTLÝM VYPÍNĚMÍ (U SCHOZÍSTĚ A RAMP VÝŠKA MADLA 900MM, V OSTATNÍCH PŘÍPÁDECH 1000MM), KOLEM STĚN BUDE POUŽE MADLO
- CHO...CHODNÍKOVÝ OBRUBNÍK
- OH...OKAPOVÝ CHODNÍK Z BETONOVÝCH DLÁŽDIC
- P1 – DVÍŘKA DO INSTALAČNÍ SACHTY S.H.:+1,200, ROZMĚR:ŠÍŘKA 400mm, VÝŠKA MIN.400mm (BUDE UPŘESNĚNO DLE ROZMĚRU OKLADU), POŽÁRNÍ ODOLNOST DVÍŘEK MIN. EW 15 DP2, DVÍŘKA OSAZENÝ V MÍSTĚ PODRUIZ VODOMĚRŮ
- P2 – DVÍŘKA DO VÝKLENKU S PODRUŽNÝMI VODOMĚRY S.H.:+1,200, ROZMĚR:ŠÍŘKA 400mm, VÝŠKA MIN.400mm (BUDE UPŘESNĚNO DLE ROZMĚRU OKLADU), BEZ POŽÁRNÍ ODOLNOSTI
- P3 – DVÍŘKA DO VÝKLENKU S PODRUŽNÝMI VODOMĚRY S.H.:+0,350 (POD MADLEM MEZI WC A UMÝV.), ROZMĚR:ŠÍŘKA MIN.300mm, VÝŠKA MIN.400mm (BUDE UPŘESNĚNO DLE ROZMĚRU OKLADU), BEZ POŽÁRNÍ ODOLNOSTI
- OTVORY V PŘÍČKÁCH NAD DVĚŘMI, KDE SE PŘEDPOKLÁDÁ OSAZENÍ OBLOŽKOVÝCH ŽARUBNĚ BUDOU PŘEKLENUTY PŘEKLADY-SPODNÍ HRANA NADPRAŽÍ V PŘÍČKÁCH PRO OBLOŽKOVÉ ŽARUBNĚ U DVĚŘÍ VÝŠKY 1970 MM JE 2020mm
- VŠECHNY WC MĚSY ŘEŠENY JAKO ZAVĚŠENÝ GEBERIT PRO INVALIDY S PŘEDSTĚNOU
- LEGENDA SKLADEB VIZ VÝKRES VÝPIS SKLADEB
- RESPEKTOVAT POŽÁRNĚ BEZPEČNOSTNÍ ŘEŠENÍ STAVBY!

**LEGENDA MÍSTNOSTÍ**

PROSTOR	Č.	NÁZEV	PLOCHA(m <sup>2</sup> )	S(Vm)	PODLAHA/PODHLÉD	ZVL.ÚPR. POVRCHU
2150		KOMUNIKAČNÍ PROSTOR	138,77	min.2,67	TERASO DLÁŽBA	KER.SOKLIK STĚN,v=0,07 M
2161		ZADVĚŘÍ	6,81	2,73	KER.DLAŽBA	KER.SOKLIK STĚN,v=0,07 M
2162		KOUPELNA S WC	6,12	min.2,40	KER.DLAŽBA /SDK	KER.OBKLAĐ STĚN,v=2 M
2163		POKOJ	31,79	2,73	LAMINO	DR.LUŠŤA KOLEM POOLAH
2171		ZADVĚŘÍ	6,81	2,73	KER.DLAŽBA	KER.SOKLIK STĚN,v=0,07 M
2172		KOUPELNA S WC	6,53	2,73	KER.DLAŽBA	KER.OBKLAĐ STĚN,v=2 M
2173		POKOJ	31,79	2,73	LAMINO /SDK-K	DR.LUŠŤA KOLEM POOLAH
2181		ZADVĚŘÍ	6,81	2,73	KER.DLAŽBA	KER.SOKLIK STĚN,v=0,07 M
2182		KOUPELNA S WC	6,12	2,73	KER.DLAŽBA	KER.OBKLAĐ STĚN,v=2 M
2183		POKOJ	31,45	2,73	LAMINO /SDK-K	DR.LUŠŤA KOLEM POOLAH
2191		ZADVĚŘÍ	6,81	2,73	KER.DLAŽBA	KER.SOKLIK STĚN,v=0,07 M
2192		KOUPELNA S WC	6,12	2,73	KER.DLAŽBA	KER.OBKLAĐ STĚN,v=2 M
2193		POKOJ	31,45	2,73	LAMINO /SDK-K	DR.LUŠŤA KOLEM POOLAH
2201		ZADVĚŘÍ	6,81	2,73	KER.DLAŽBA	KER.SOKLIK STĚN,v=0,07 M
2202		KOUPELNA S WC	6,53	2,73	KER.DLAŽBA	KER.OBKLAĐ STĚN,v=2 M
2203		POKOJ	32,03	2,73	LAMINO /SDK-K	DR.LUŠŤA KOLEM POOLAH

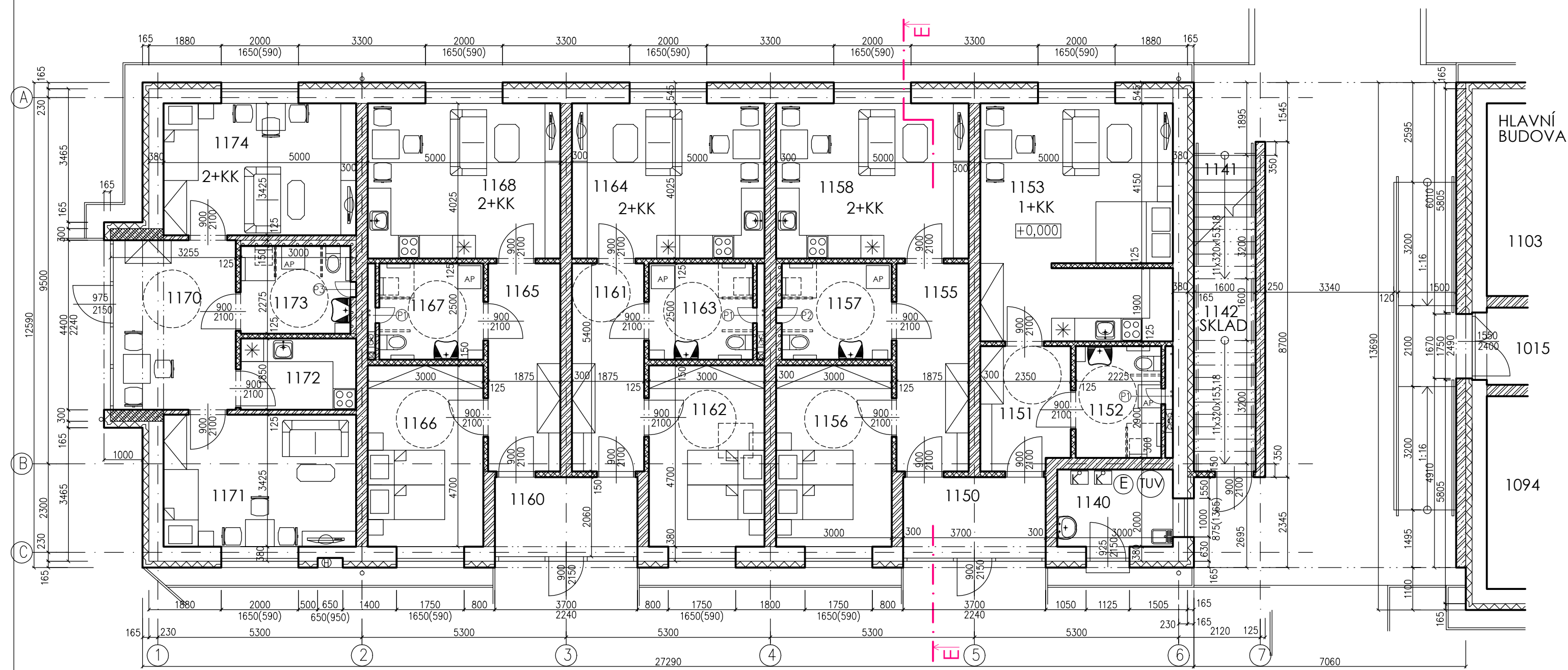
HODNOTY UVEDENÉ V ZÁVORCE ZNAČÍ PLOCHU TERASY, TATO PLOCHA NENÍ ZAPOČÍTÁNA V CELKOVÉ PLOŠE BYTŮ. ZA KUCHYŇKAMI PŘEMĚŠTĚNÍ KER.OBKLAĐ. V MÍSTNOSTECH SE SNÍŽENOU SV. UVAŽOVÁN PŮDHLÉD NAD NĚMŽ BUDOU VEDENY INSTRZOVODY. KAZ...KAZETOVÝ PODHLÉD ; SDK...SÁDKOKARTONOVÝ PODHLÉD; SDK-K...SÁDKOKARTONOVÝ KASTL POD STROPEM PRO VZT

**1+KK....5x**

PROJEKTOVÁ DOKUMENTACE JE ZPRACOVÁNA VE STUPNI PRO STAVEBNÍ POVOLENÍ, NEJEDNÁ SE O PROVAŽECÍ PROJEKTOVOU DOKUMENTACI

1.NP... ±0,000=222,25 m n. m. (BPV)

předání projektu: BAPO s.r.o., Sušilova nám. 423/47, 683 01 Rousnov odpovědný projektant: Ing. Milan BARTÁK spolupracovník: Ing. Radim Hájek			
místo: Jihomoravský adresy: Povel Šmerda, Wintrova 2853/30a, 628 00 Brno		datum: 07/2017 číslo: 6 x A4 obsah: DSP měřítko: 1 : 100 datum vydání: 15/2017	
<b>VÝSTAVBA DOMOVA ANVETE PRO SENIORY NA PARCELÁCH KN C. 886/74 AŽ 886/78, 890/1, 890/6 AŽ 890/9 K.Ú.HOLUBICE</b>			
část projektu: D.1.1 Architektonicko-stavební řešení výkres: PŮDORYS PODKROVÍ VELEJŠÍ BUDOVY			



**LEGENDA MATERIÁLŮ**

- ZDIVO BETONOVÉ MONOLITICKÉ DO ZTRACENÉHO BEJDNĚNÍ, ŠÍŘKY 300, BETON A OCEL DLE STAT.ČÁSTI
- KERAMICKÉ ZDIVO KERATHERM AKU P15/M10 30 P+D, R<sub>w</sub>min=56dB
- VNITŘNÍ PŘÍČKOVÉ ZDIVO POROTHERM AKU 11,5 P+D, R<sub>w</sub>min=46dB
- NOSNÉ KERAMICKÉ ZDIVO KERATHERM P10/M5 P+D, TL.DLE PD
- ZATEPLOVAČÍ SYSTÉM – TEPelný IzolANT FASÁDNÍ DLE VÝPISU SKLADEB
- ŽELEZOBETONOVÉ MONOLITICKÉ KONSTRUKCE, PROVĚST DLE STATICKÉ ČÁSTI PD
- DOZDÍVKY Z POROBETONOVÝCH TVÁRNIC TL. DLE PD, NA TENKOVRSŤOVÝ ZDICI MALTY

Druh zdívka a pevnost bude upřesněna v realizační dokumentaci.

**POZNÁMKY:**

- ER...SKŘIN S PODRUŽNÝMI ELEKTROMĚRY PRO OČETĚ MĚŘENÍ JEDNOTLIVÝCH POKOJŮ (BYTŮ) ČI SPOLEČNÉ SPOTŘEBY AP...PŘEDPOKLÁDANÉ UMÍSTĚNÍ AUTOMATICKÉ PRAČKY
- H...VÝKLENEK PRO SKŘIN POŽÁRNÍHO HYDRANTU SUCHOVODU
- PZ1...DŘEVĚNÝ SLOUPEK BALKONU, S POŽÁRNÍ ODOLNOSTÍ DLE PBR
- PZZ...OCELOVÝ SLOUP, S POŽÁRNÍ ODOLNOSTÍ DLE PBR
- Z...ZABRAZIL SE SVĚTLÝM VYPÍNĚMÍ (U SCHOZÍSTĚ A RAMP VÝŠKA MADLA 900MM, V OSTATNÍCH PŘÍPÁDECH 1000MM), KOLEM STĚN BUDE POUŽE MADLO
- CHO...CHODNÍKOVÝ OBRUBNÍK
- OH...OKAPOVÝ CHODNÍK Z BETONOVÝCH DLÁŽDIC
- P1 – DVÍŘKA DO INSTALAČNÍ SACHTY S.H.:+1,200, ROZMĚR:ŠÍŘKA 400mm, VÝŠKA MIN.400mm (BUDE UPŘESNĚNO DLE ROZMĚRU OKLADU), POŽÁRNÍ ODOLNOST DVÍŘEK MIN. EW 15 DP2, DVÍŘKA OSAZENÝ V MÍSTĚ PODRUIZ VODOMĚRŮ
- P2 – DVÍŘKA DO VÝKLENKU S PODRUŽNÝMI VODOMĚRY S.H.:+1,200, ROZMĚR:ŠÍŘKA 400mm, VÝŠKA MIN.400mm (BUDE UPŘESNĚNO DLE ROZMĚRU OKLADU), BEZ POŽÁRNÍ ODOLNOSTI
- P3 – DVÍŘKA DO VÝKLENKU S PODRUŽNÝMI VODOMĚRY S.H.:+0,350 (POD MADLEM MEZI WC A UMÝV.), ROZMĚR:ŠÍŘKA MIN.300mm, VÝŠKA MIN.400mm (BUDE UPŘESNĚNO DLE ROZMĚRU OKLADU), BEZ POŽÁRNÍ ODOLNOSTI
- OTVORY V PŘÍČKÁCH NAD DVĚŘMI, KDE SE PŘEDPOKLÁDÁ OSAZENÍ OBLOŽKOVÝCH ŽARUBNĚ BUDOU PŘEKLENUTY PŘEKLADY-SPODNÍ HRANA NADPRAŽÍ V PŘÍČKÁCH PRO OBLOŽKOVÉ ŽARUBNĚ U DVĚŘÍ VÝŠKY 1970 MM JE 2020mm
- VŠECHNY WC MĚSY ŘEŠENY JAKO ZAVĚŠENÝ GEBERIT PRO INVALIDY S PŘEDSTĚNOU
- LEGENDA SKLADEB VIZ VÝKRES VÝPIS SKLADEB
- RESPEKTOVAT POŽÁRNĚ BEZPEČNOSTNÍ ŘEŠENÍ STAVBY!

**LEGENDA MÍSTNOSTÍ**

PROSTOR	Č.	NÁZEV	PLOCHA(m <sup>2</sup> )	S(Vm)	PODLAHA/PODHLÉD	ZVL.ÚPR. POVRCHU
1140		TECHNICKÁ MÍSTNOST	6,34	2,74	KER.DLAŽBA	KER.SOKLIK STĚN,v=0,07 M
1141		SCHOZÍSTĚ	12,80		KAMENNÝ OKLAD	KAM.SOKLIK STĚN,v=0,07 M
1142		SKLAD POD SCHOZY	12,09		BET.DLAŽBA	
1150		SPOLEČNÉ ZADVĚŘÍ	3,81	2,74	KER.DLAŽBA /SDK-K	KER.SOKLIK STĚN,v=0,07 M
1151		PŘEDSÍŇ-CHOĐBA	7,41	2,74	LAMINO	DR.LUŠŤA KOLEM POOLAH
1152		KOUPELNA S WC	6,45	min.2,50	KER.DLAŽBA /SDK	KER.OBKLAĐ STĚN,v=2 M
1153		POKOJ	30,48	2,74	LAMINO	DR.LUŠŤA KOLEM POOLAH
1150		SPOLEČNÉ ZADVĚŘÍ	3,81	2,74	KER.DLAŽBA /SDK-K	KER.SOKLIK STĚN,v=0,07 M
1155		PŘEDSÍŇ-CHOĐBA	10,12	min.2,50	LAMINO /SDK	DR.LUŠŤA KOLEM POOLAH
1156		LOŽNICE	14,10	2,74	LAMINO	DR.LUŠŤA KOLEM POOLAH
1157		KOUPELNA S WC	7,12	min.2,50	KER.DLAŽBA /SDK	KER.OBKLAĐ STĚN,v=2 M
1158		POKOJ	20,13	2,74	LAMINO /SDK-K	DR.LUŠŤA KOLEM POOLAH
1160		SPOLEČNÉ ZADVĚŘÍ	3,81	2,74	KER.DLAŽBA	KER.SOKLIK STĚN,v=0,07 M
1161		PŘEDSÍŇ-CHOĐBA	10,12	min.2,50	LAMINO /SDK	DR.LUŠŤA KOLEM POOLAH
1162		LOŽNICE	14,10	2,74	LAMINO	DR.LUŠŤA KOLEM POOLAH
1163		KOUPELNA S WC	6,75	min.2,50	KER.DLAŽBA /SDK	KER.OBKLAĐ STĚN,v=2 M
1164		POKOJ	20,13	2,74	LAMINO	DR.LUŠŤA KOLEM POOLAH
1160		SPOLEČNÉ ZADVĚŘÍ	3,81	2,74	KER.DLAŽBA	KER.SOKLIK STĚN,v=0,07 M
1165		PŘEDSÍŇ-CHOĐBA	10,12	min.2,50	LAMINO /SDK	DR.LUŠŤA KOLEM POOLAH
1166		LOŽNICE	14,10	2,74	LAMINO	DR.LUŠŤA KOLEM POOLAH
1167		KOUPELNA S WC	6,75	min.2,50	KER.DLAŽBA /SDK	KER.OBKLAĐ STĚN,v=2 M
1168		POKOJ	20,13	2,74	LAMINO	DR.LUŠŤA KOLEM POOLAH
1170		SPOLEČNÉ ZADVĚŘÍ	13,99	2,74	KER.DLAŽBA	KER.SOKLIK STĚN,v=0,07 M
1171		POKOJ	17,12	2,74	LAMINO	DR.LUŠŤA KOLEM POOLAH
1172		KUCHYŇKA	5,55	2,74	KER.DLAŽBA /SDK-K	KER.SOKLIK STĚN,v=0,07 M
1173		KOUPELNA S WC	6,48	2,74	KER.DLAŽBA	KER.OBKLAĐ STĚN,v=2 M
1174		POKOJ	17,12	2,74	LAMINO	DR.LUŠŤA KOLEM POOLAH

**1+KK....1x  
2+KK....4x**

PROJEKTOVÁ DOKUMENTACE JE ZPRACOVÁNA VE STUPNI PRO STAVEBNÍ POVOLENÍ, NEJEDNÁ SE O PROVAŽECÍ PROJEKTOVOU DOKUMENTACI

1.NP... ±0,000=222,25 m n. m. (BPV)

předání projektu: BAPO s.r.o., Sušilova nám. 423/47, 683 01 Rousnov odpovědný projektant: Ing. Milan BARTÁK spolupracovník: Ing. Radim Hájek			
místo: Jihomoravský adresy: Povel Šmerda, Wintrova 2853/30a, 628 00 Brno		datum: 07/2017 číslo: 6 x A4 obsah: DSP měřítko: 1 : 100 datum vydání: 15/2017	
<b>VÝSTAVBA DOMOVA ANVETE PRO SENIORY NA PARCELÁCH KN C. 886/74 AŽ 886/78, 890/1, 890/6 AŽ 890/9 K.Ú.HOLUBICE</b>			
část projektu: D.1.1 Architektonicko-stavební řešení výkres: PŮDORYS 1.NP VELEJŠÍ BUDOVY			